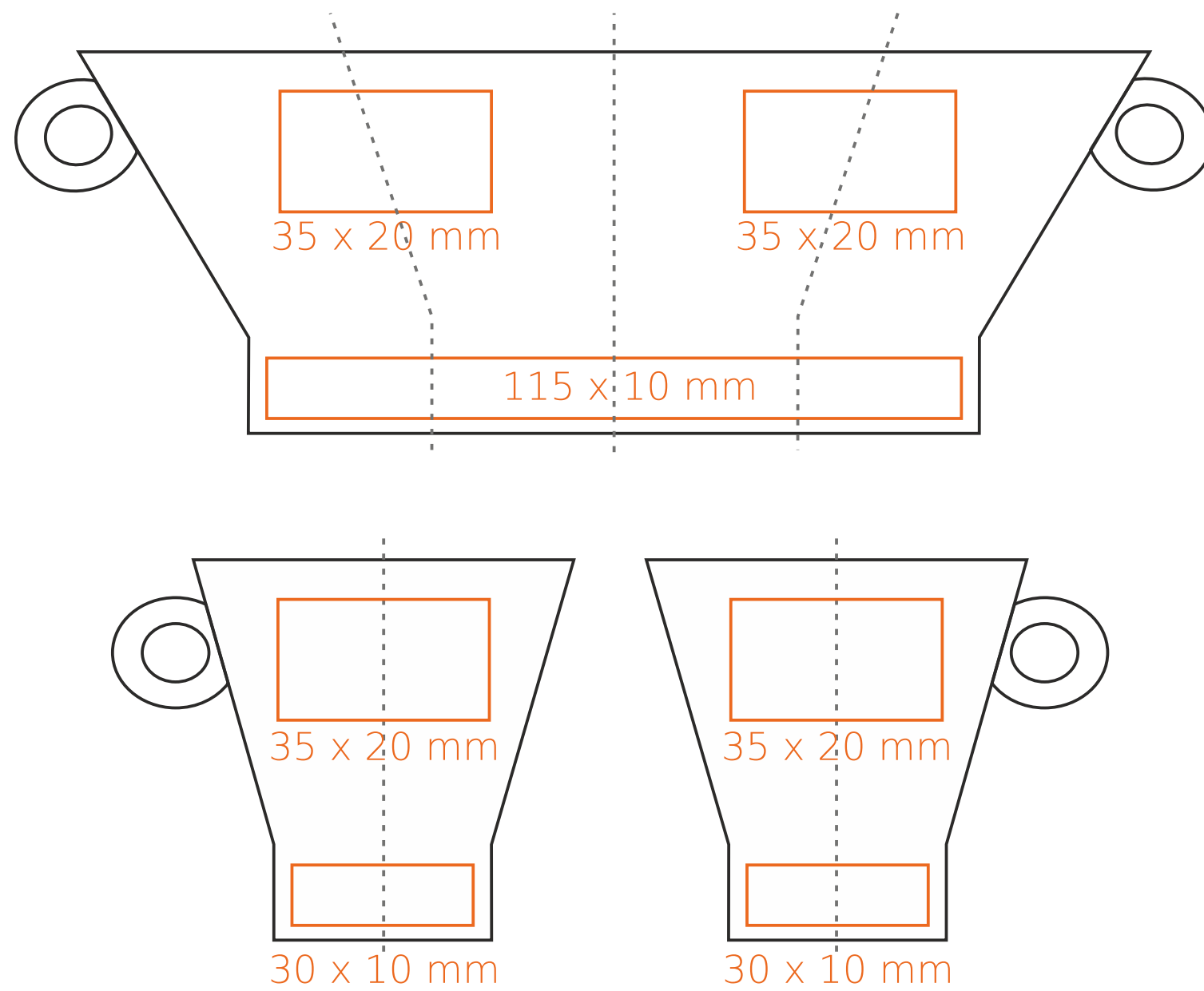
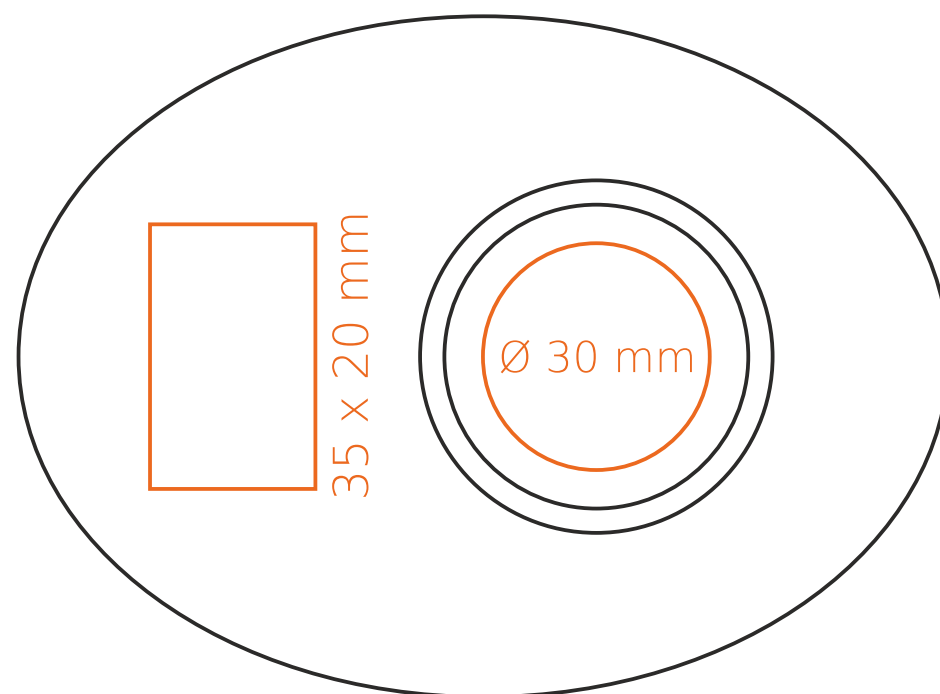


C/212 **Elite**

80 ml / h: 63 mm / Ø 63 mm



piattino ↔ 123 mm



Stampa interna
Stampa sul fondo esterno

- 30 x 10 mm
- Ø 20 mm

*Nel caso di progetti per la stampa a transfer oltre l'area di stampa standard, si prega di contattare il nostro ufficio commerciale.

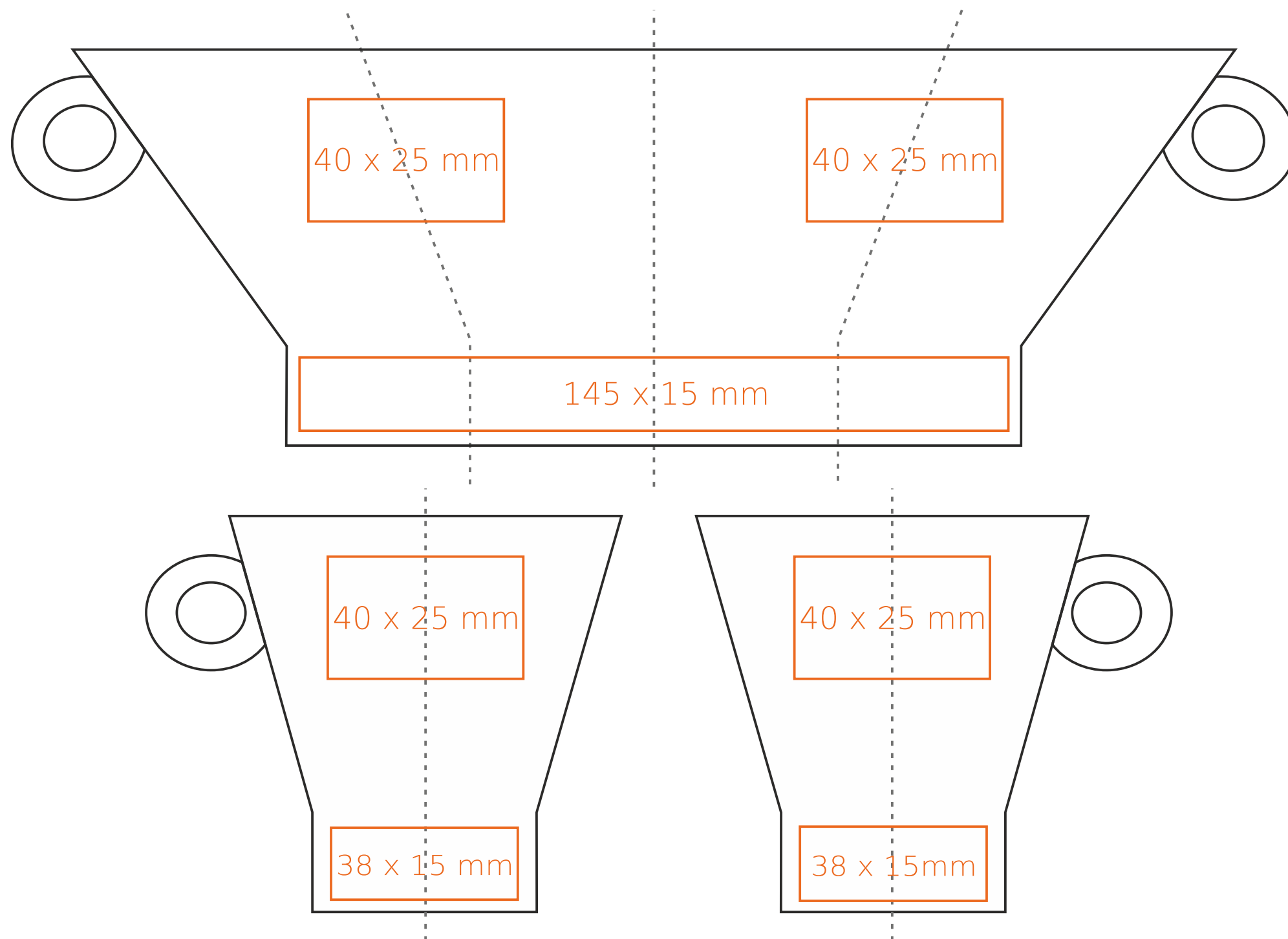
[Come preparare il materiale di stampa?](#)

significato

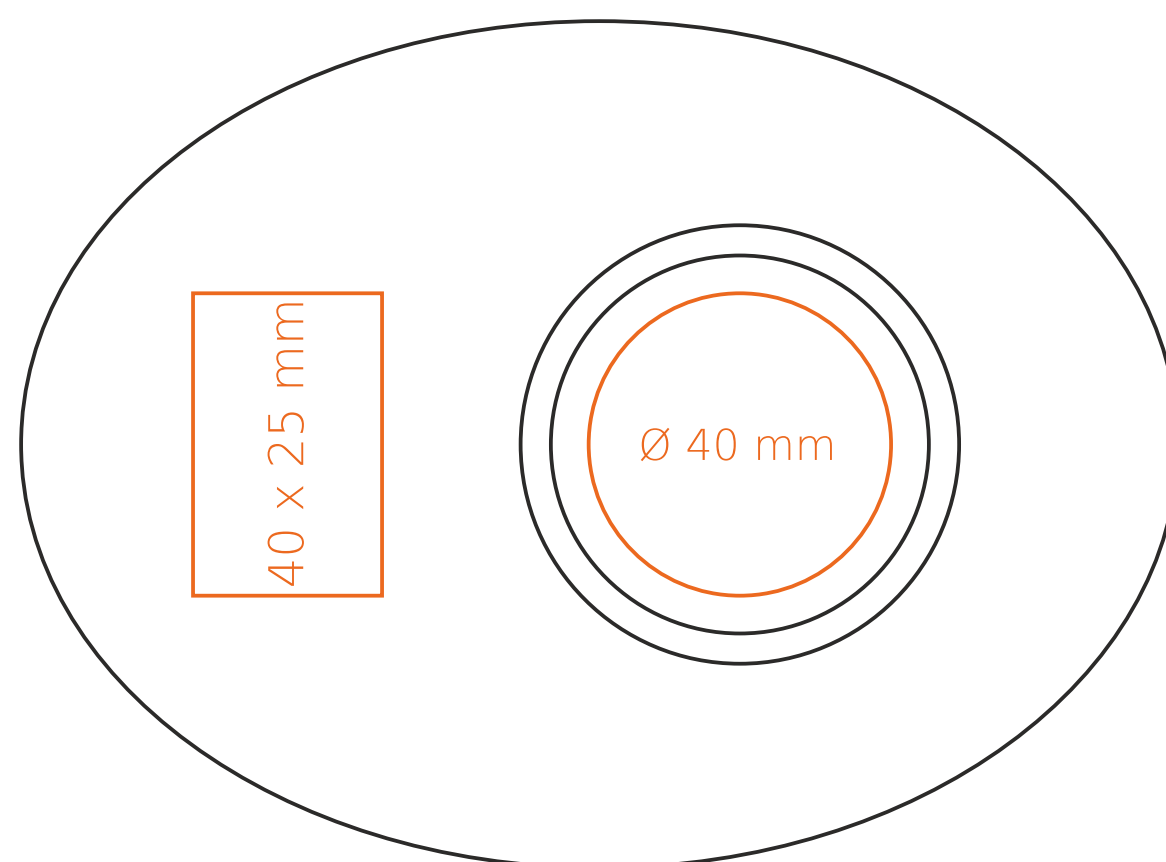
- Stampa a Transfer
- Sensitive Touch

C/212 Elite

160 ml / h: 81 mm / Ø 81 mm



piattino ↔ 152 mm



Stampa interna
Stampa sul fondo esterno

- 30 x 10 mm
- Ø 20 mm

*Nel caso di progetti per la stampa a transfer oltre l'area di stampa standard, si prega di contattare il nostro ufficio commerciale.

[Come preparare il materiale di stampa?](#)

significato

- Stampa a Transfer
- Sensitive Touch